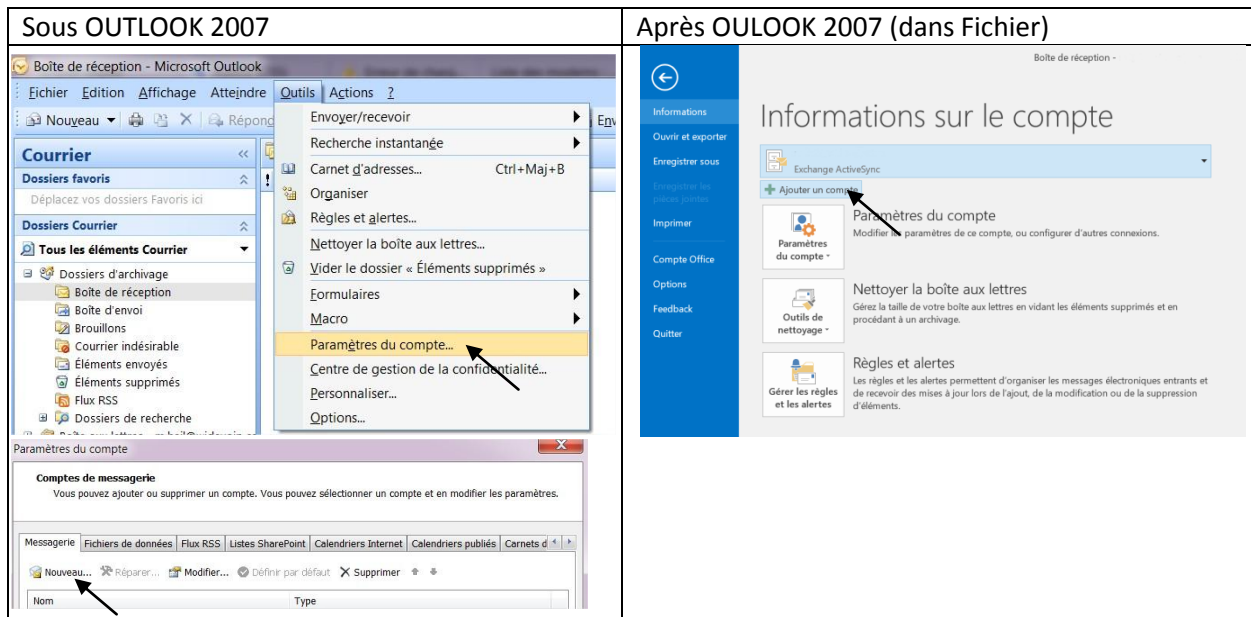


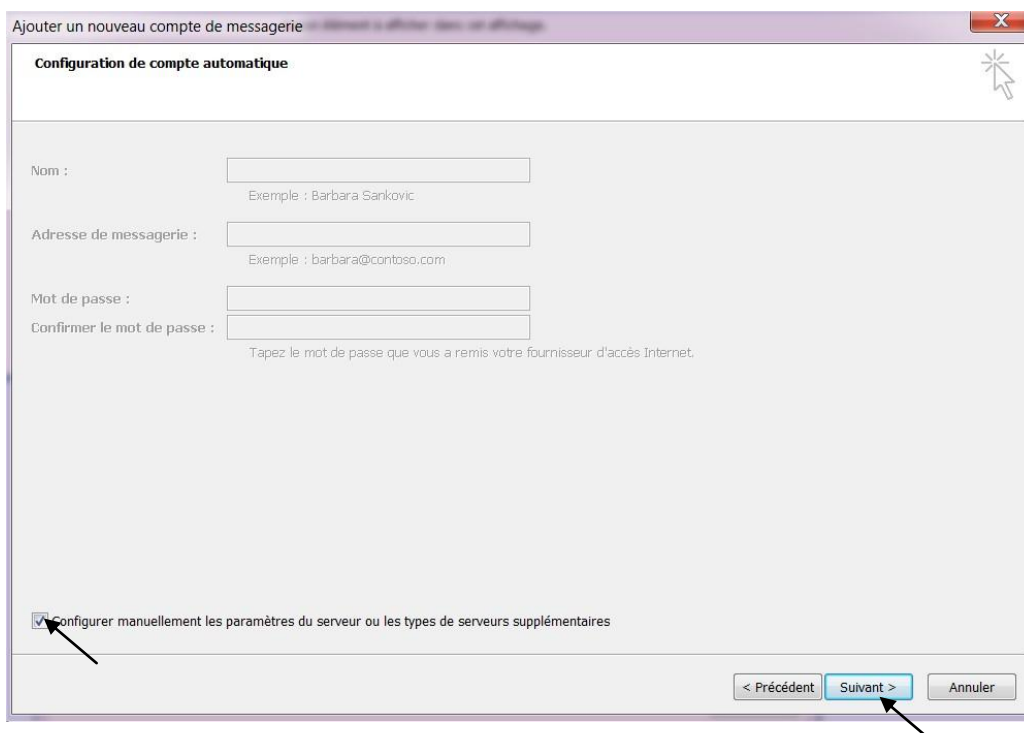
# Connexion à la boîte mail tvnetmarange-silvange.fr avec outlook en POP3

**!!! Ne pas oublier qu'en paramétrant le serveur de Réception en POP3, les mails seront copiés directement sur OUTLOOK et plus accessible par le web mail.**

- Afin de vous connecter sur la boîte mail avec un client OUTLOOK, il est d'abord nécessaire d'ajouter un nouveau compte.

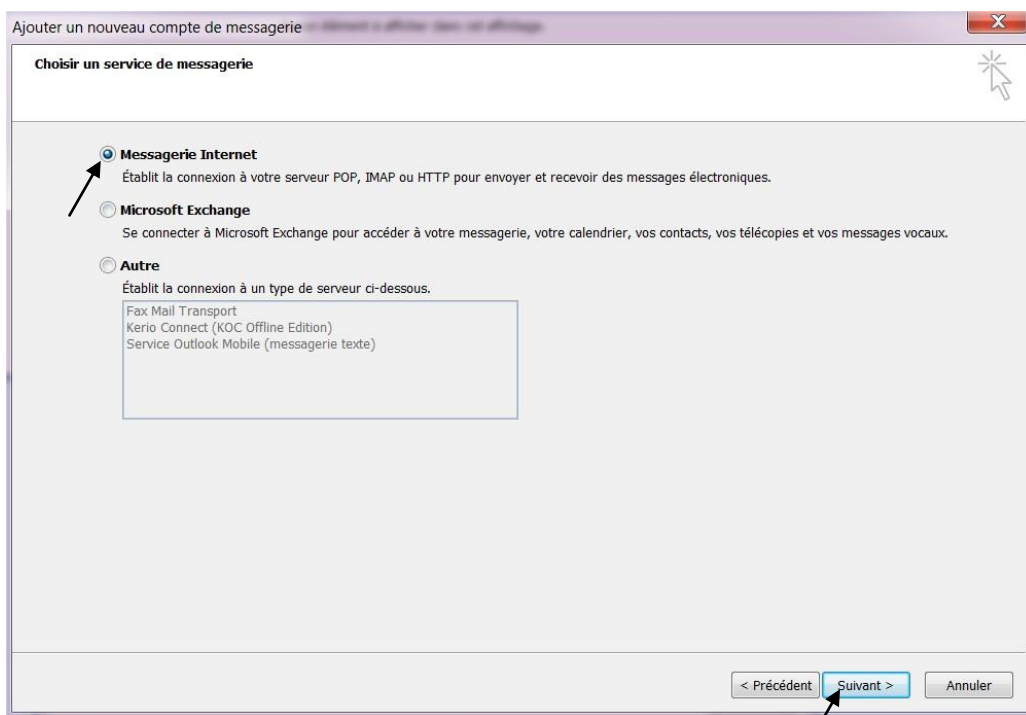


- Cocher la case « Configurer manuellement les paramètres du serveur »

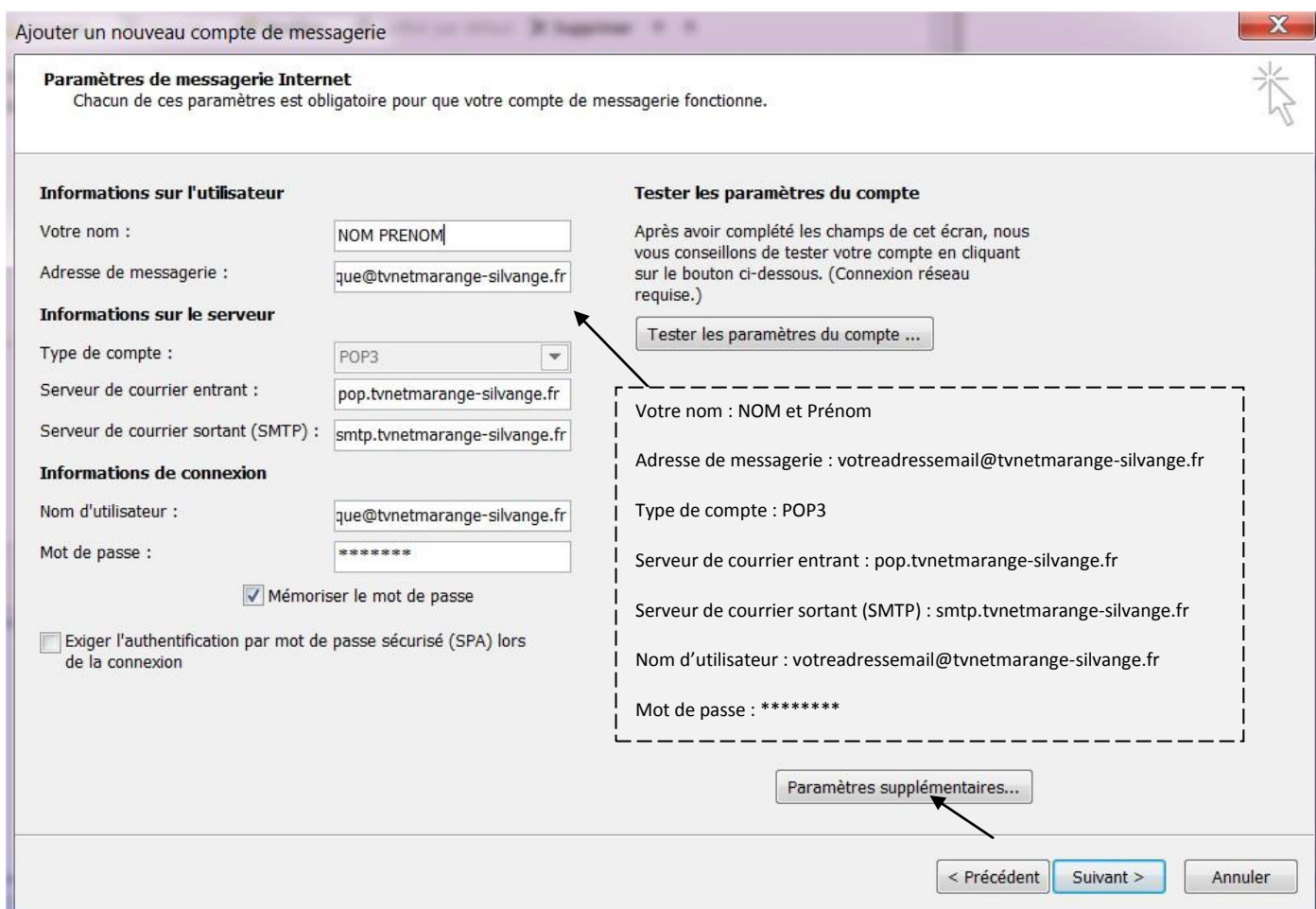


- Valider avec **Suivant**

- Sélectionner par défaut « **Messagerie Internet** » et valider avec « **suivant** »



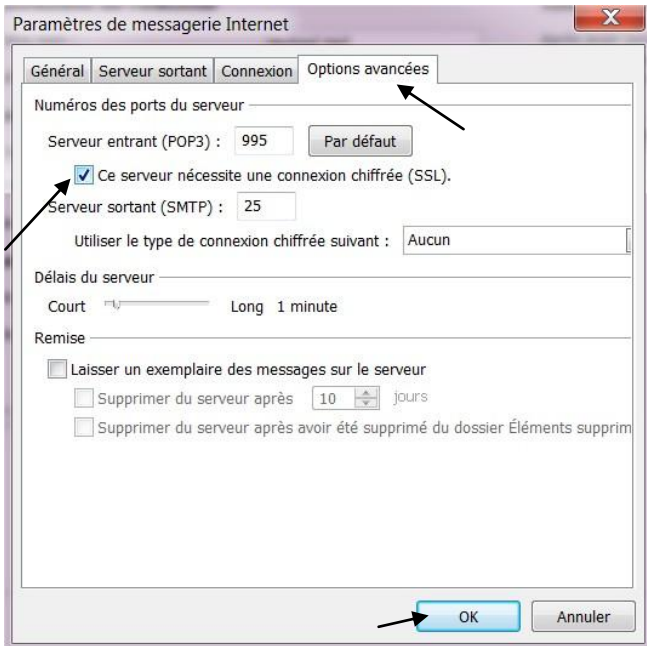
- Munissez-vous de vos identifiants mail et remplissez les paramètres



Note : Ne pas cocher « Exiger l'authentification par mot de passe sécurisé »

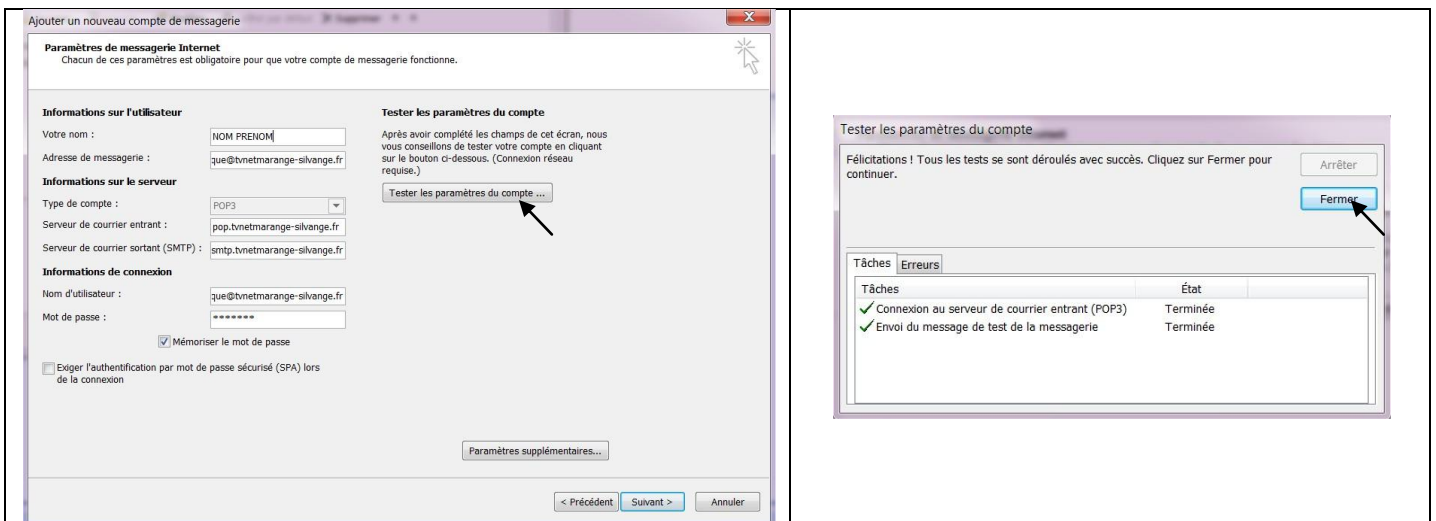
- Avant de valider, cliquez sur **paramètres supplémentaires..**

- Dans les paramètres de messagerie, aller dans l'onglet « Options avancées » et cocher « Ce serveur nécessite une connexion chiffrée (SSL) »



Port utilisé pour le POP3 en SSL : 995  
 Port utilisé pour le SMTP : 25

- Valider avec « OK »
- Vous pouvez tester les paramètres afin de confirmer les valeurs



Note : Un message peut apparaître en vous annonçant que le certificat n'a pas pu être vérifié, vous pouvez valider.

- Valider les paramètres avec suivant

