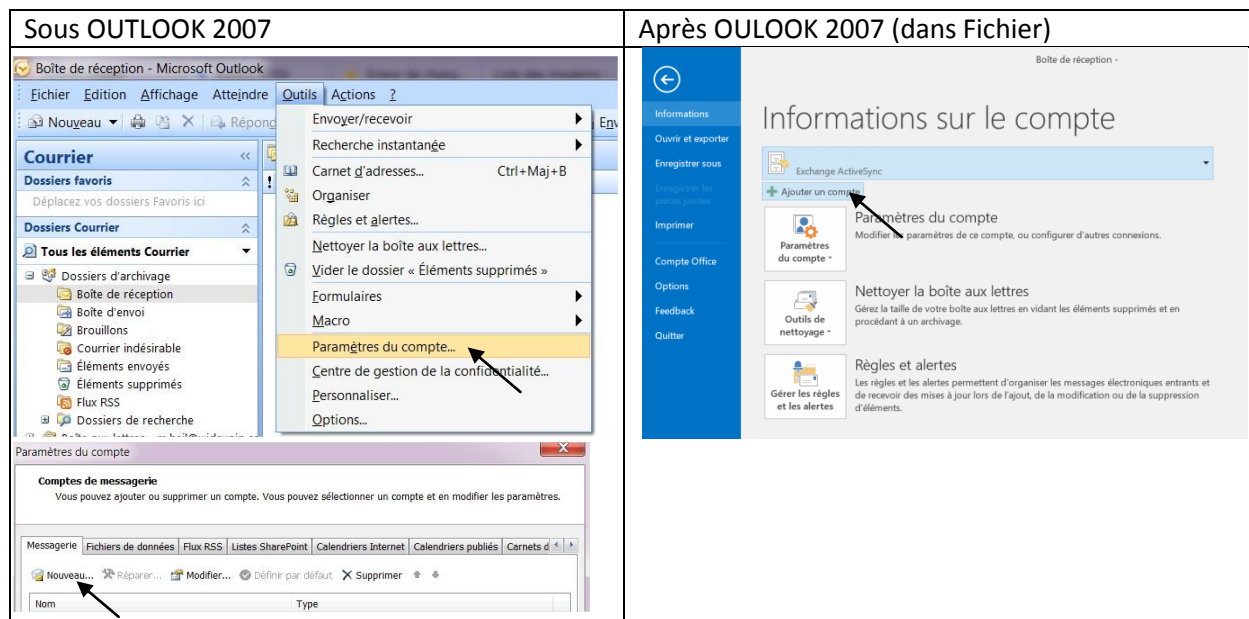


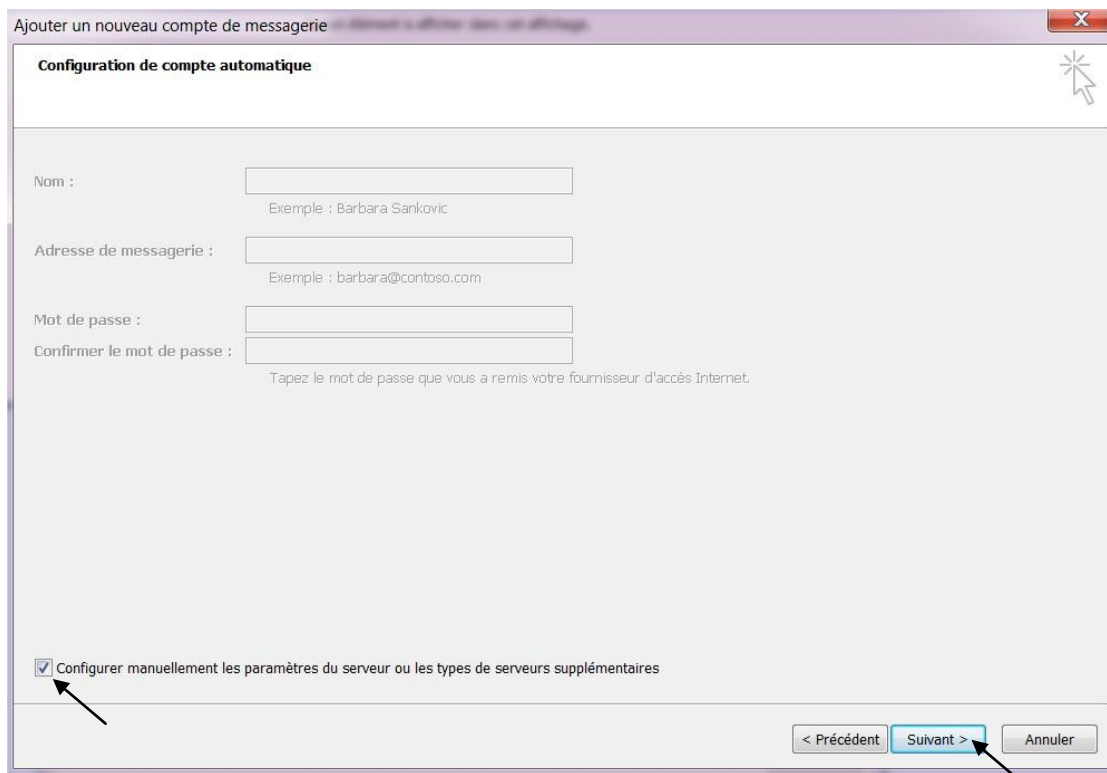
Connexion à la boîte mail tvnetrombas.fr avec outlook en POP3

!! Ne pas oublier qu'en paramétrant le serveur de Réception en POP3, les mails seront copiés directement sur OUTLOOK et plus accessible par le web mail.

- Afin de vous connecter sur la boîte mail avec un client OUTLOOK, il est d'abord nécessaire d'ajouter un nouveau compte.

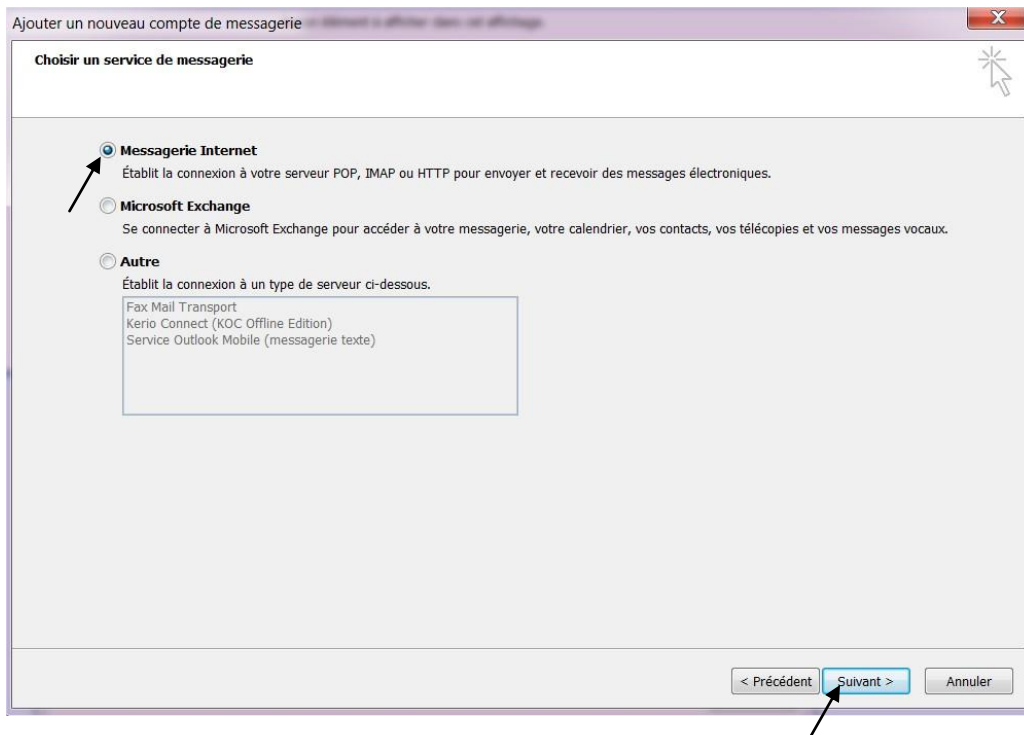


- Cocher la case « **Configurer manuellement les paramètres du serveur** »

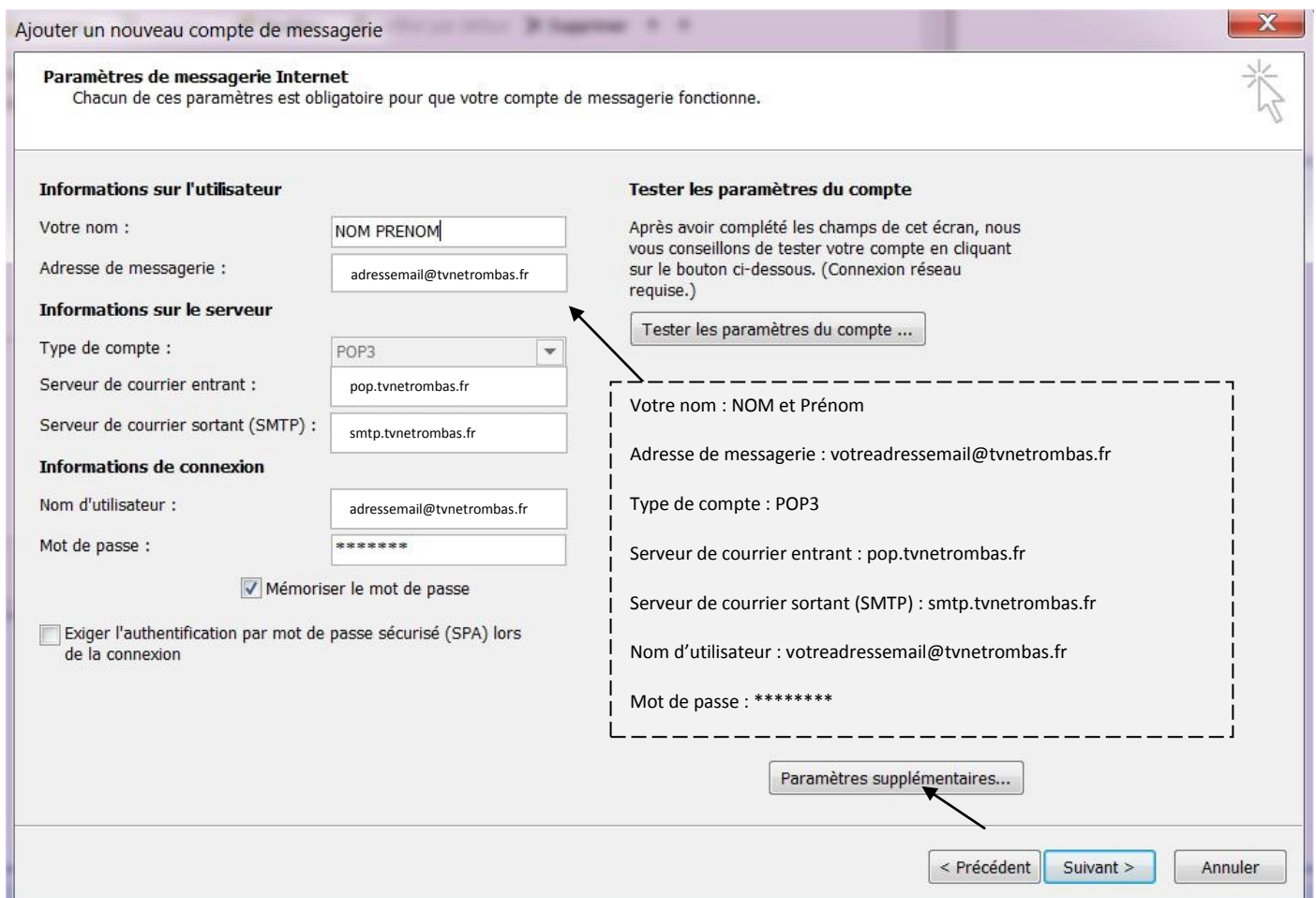


- Valider avec **Suivant**

- Sélectionner par défaut « **Messagerie Internet** » et valider avec « **suivant** »



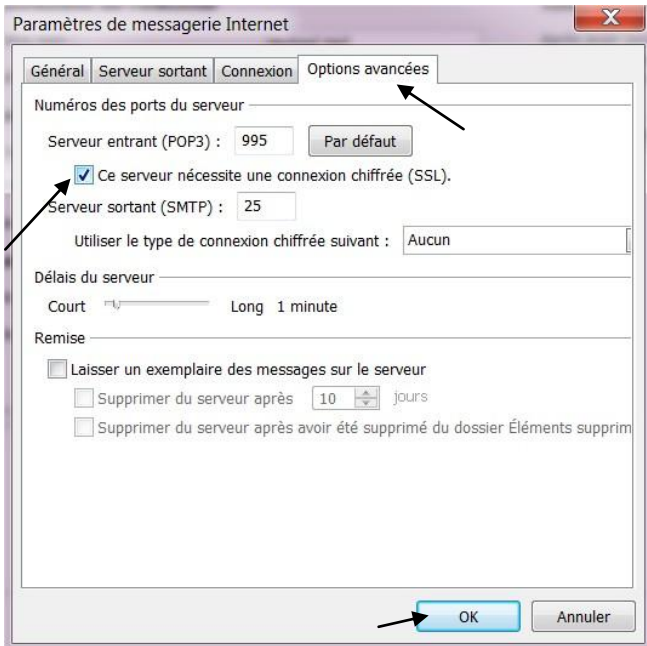
- Munissez-vous de vos identifiants mail et remplissez les paramètres



Note : Ne pas cocher « Exiger l'authentification par mot de passe sécurisé »

- Avant de valider, cliquez sur **paramètres supplémentaires..**

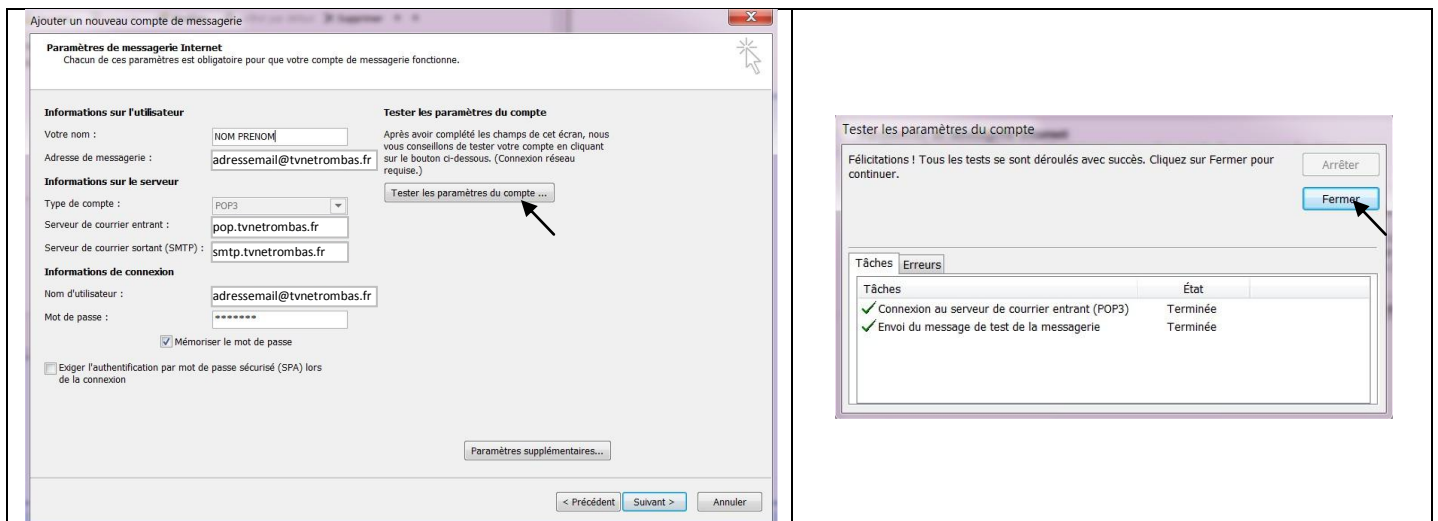
- Dans les paramètres de messagerie, aller dans l'onglet « Options avancées » et cocher « Ce serveur nécessite une connexion chiffrée (SSL) »



Port utilisé pour le POP3 en SSL : 995

Port utilisé pour le SMTP : 25

- Valider avec « OK »
- Vous pouvez tester les paramètres afin de confirmer les valeurs



Note : Un message peut apparaître en vous annonçant que le certificat n'a pas pu être vérifié, vous pouvez valider.

- Valider les paramètres avec **suivant**

